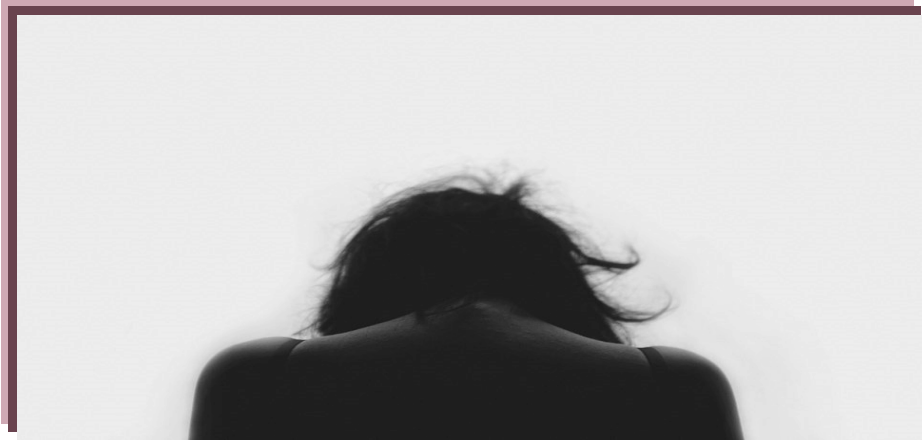


LED - Laboratorio di Educazione al Dialogo

## DOLORE - Strategie per affrontarlo

I Vissuti Affettivi

Con Elio e Bruna Cristofoletti



"Ho osservato la miseria del mio popolo in Egitto e ho udito il suo grido (...) : conosco le sue sofferenze." (Esodo, 3,7).

**Sabato 12 febbraio 2022**

**Ore 9.30-13.00 e 14.30-18.00**

presso Villa S. Ignazio, via delle Laste 22 - 38121 Trento

---

### PER INFORMAZIONI ED ISCRIZIONI:

📍 L.E.D. - Laboratorio di Educazione al Dialogo c/o Villa S. Ignazio

☎ 0461.268873 | lun e merc 15.00-18.00 ✉ [led@vsi.it](mailto:led@vsi.it)

🌐 web: [www.led-laboratorioeducazionedialogo.it](http://www.led-laboratorioeducazionedialogo.it)

Ognuno di noi è esperto di vita. Secondo la nostra esperienza, sappiamo quali persone e quali comportamenti hanno contribuito a farci affrontare, lenire, superare, convivere con fatti e momenti dolorosi?

Come abbiamo reagito in queste difficili situazioni per riuscire a stare meglio? Cercheremo assieme strategie che possano aiutarci a gestire tali complessi e sofferti stati d'animo e a cogliere l'opportunità che il dolore può offrire come volano per un possibile cambiamento di stile di vita e di crescita personale. . L'incontro assumerà il carattere di una coralità condivisa.

### OBIETTIVI

- Condividere liberamente l'esperienza soggettiva nei confronti di questo vissuto.
- Considerarne gli aspetti che possono portare ad una maturazione individuale e quelli dannosi.

### METODOLOGIA E STRUMENTI

Confronti esperienziali. Richiami teorici. Riflessioni condivise. Spazi d'ascolto. Supporti visivi. Materiale elaborato allo scopo. Schede finalizzate. Letteratura specialistica.

### FACILITATORI

**Elio Cristofoletti**, laureato in psicologia ad Amburgo con R. TAUSCH allievo di C. ROGERS e successivamente a Padova. È attivo come psicologo-orientatore e supervisore.

**Bruna Pomaroli**, Docente in Italia e ad Amburgo. Ha completato la sua formazione pedagogica all'Università di Padova. Ha ottenuto il Premio Nazionale in "Etica e medicina" della Fondazione Lanza. Si occupa di pedagogia degli adulti.

### MODALITÀ DI ISCRIZIONE E PAGAMENTO

Il costo del corso è di € 60 a persona più € 10 di quota associativa a persona per l'anno solare in corso. Per iscriversi contattare la segreteria (telefonicamente o via mail) comunicando i propri dati ed effettuare il versamento della quota d'iscrizione tramite bonifico bancario intestato a Led, Laboratorio di Educazione al Dialogo, con causale il proprio cognome e il nome del corso (es. Rossi malinconia) codice IBAN: IT 45 H 08304 01833 00000 9791693.